



DER PROJEKTEINKAUF

ERFOLGREICH IN ENTWICKLUNGSPROJEKTEN

Das Seminar vermittelt Methoden und praxisorientierte Tools zur individuellen und erfolgreichen Integration und Weiterentwicklung des Projekteinkaufs. Sie erhalten im Training essenzielle Grundlagen und Konzepte zur nachhaltigen Kostenoptimierung nach TCO-Gesichtspunkten und Stärkung der Lieferkette durch einen professionellen, agilen und integrierten Projekteinkauf.

ZIELGRUPPE: Fach- und Führungskräfte aus dem Einkauf/Projekteinkauf im industriellen Umfeld mit Bezug auf auftrags-/kundenbezogene Projekte sowie (Neu-/Weiter-)Entwicklungsprojekte. Das Seminar eignet sich insbesondere für Projekte aus dem direkten Einkauf.

METHODIK: Vorträge, Workshops, Best-Practice-Beispiele, Dialog und Diskussion

SEMINARLEITUNG: Manuel Günzel



SEMINARINHALTE

Der Projekteinkauf für Ihre Organisation

- Best-Practice-Ansätze
- Projekteinkauf als integrativer Bestandteil des Unternehmens
- Empowerment des Projekteinkaufs und professionelles Schnittstellenmanagement

Der Projekteinkauf und Entwicklungsprojekte

- Integration in den Entwicklungsprozess
- Projektmanagement als Grundlage
- Klare Zielorientierung mit Hilfe von Lasten- und Pflichtenheften
- Der Projekteinkauf als Unternehmer im Unternehmen

Professionelles Lieferantenmanagement als Grundlage für den Erfolg

- Herausforderungen für den Projekteinkauf
- Lieferantenmanagement in den Projekteinkauf integrieren
- Tools und Konzepte
- An- und Einbindung von Lieferanten

Der Projekteinkauf als Erfolgsfaktor

- Anforderungen an Projekteinkäufer:innen
- Persönlichkeit und Soft Skills
- Erfolg durch Persönlichkeit

Kommunikation in Projekten

- Stakeholder einbinden
- Erwartungshaltung und Anforderungen der Projektbeteiligten
- Schaffung von Standing für den Projekteinkauf

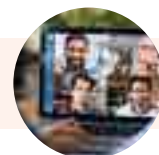
Innovationstreiber Projekteinkauf

- Technologien & Märkte – Trends erkennen und nutzen
- Sourcing-Strategien im Projekt erfolgreich implementieren
- Sicherung des Unternehmenserfolgs

Tools für den Projekteinkauf

- Strategische Tools
- Tools & Methoden im Projekt
- Erfolgsbewertung durch Kennzahlen

Dieses Seminar bieten wir auch als ONLINE-Training an.



			€ <small>zzgl. MwSt.</small>	
19. – 20.09.2022	ONLINE		382230915	1.395,-
30.11. – 01.12.2022	BONN		352211044	1.495,-
31.01. – 01.02.2023	ONLINE		382330116	1.395,-
17. – 18.04.2023	ONLINE		382330401	1.395,-
19. – 20.06.2023	HAMBURG		352306011	1.495,-
22. – 23.08.2023	DÜSSELDORF		352308002	1.495,-

PRÄSENZ/ONLINE:

1. Tag: 09.30 – 17.00 Uhr
2. Tag: 08.30 – 16.30 Uhr



Alle Seminare auch Inhouse buchbar!



inhouse@bme.de

ANMELDUNG

 06196 5828-299

 anmeldung@bme-akademie.de

BME Akademie GmbH · Frankfurter Straße 27 · 65760 Eschborn

Deutsche Post 
DIALOGPOST

Teilnahmegebühren

Die Teilnahmegebühr für Seminare zzgl. Mehrwertsteuer ist fällig nach Erhalt der Rechnung, spätestens jedoch 14 Tage vor Veranstaltungsbeginn. 20 % Rabatt für den zweiten und alle weiteren Teilnehmenden werden nur bei Buchung des gleichen Seminars zum gleichen Veranstaltungstermin und bei gleichzeitiger Buchung gewährt. Rabatte sind nicht kombinierbar. In der Teilnahmegebühr sind enthalten: Dokumentationsunterlagen sowie bei Präsenzveranstaltungen Mittagessen, Kaffee/Tee und Erfrischungsgetränke. **Mit Erscheinen dieses Kataloges verlieren alle bisherigen Veröffentlichungen ihre Gültigkeit.**

Anmeldebestätigung

Nach Eingang Ihrer Anmeldung erhalten Sie eine Anmeldebestätigung. Bitte überprüfen Sie die korrekte Schreibweise Ihres Namens und Ihrer Firmierung. Bei Präsenzveranstaltungen sind der Anmeldebestätigung die Anschrift, Telefon-/Faxnummer des Tagungshotels sowie die Rechnung beigelegt. Geben Sie bei Online-Veranstaltungen für den weiteren Schriftverkehr bitte unbedingt die E-Mail-Adresse des Teilnehmenden an. Die Zugangsdaten zum Online-Training gehen Ihnen kurz vor Veranstaltung per E-Mail zu.

Hotelbuchungen

Im jeweiligen Tagungshotel haben wir für Sie ein begrenztes Zimmerkontingent reserviert. Die Zimmerreservierung nehmen Sie bitte selbst unter dem Stichwort „BME Akademie GmbH“ vor. Die Anschrift des Hotels entnehmen Sie bitte Ihrer Anmeldebestätigung. Bitte beachten Sie, dass Zimmerbuchungen nur zeitlich befristet und im Rahmen der verfügbaren Kontingente möglich sind. Für Stornierung oder Umbuchung sind die Teilnehmenden selbst verantwortlich. Sollte das Zimmerkontingent ausgeschöpft oder abgelaufen sein, ist es u.U. günstiger, wenn Sie bei Ihrer Hotelbuchung auf ein Online-Portal zurückgreifen.

Änderungsvorbehalte

Die BME Akademie ist berechtigt, notwendige organisatorische, inhaltliche und methodische Änderungen der Veranstaltung vorzunehmen, soweit diese den Nutzen für die Teilnehmende nicht wesentlich ändern. Das beinhaltet auch, die Veranstaltung digital durchzuführen. Darüber hinaus ist die BME Akademie befugt, den vorgesehenen Referierenden im Falle von Krankheit, Unfall oder sonstigen unvorhergesehenen Gründen durch Referierende mit gleicher Qualifikation zu ersetzen, um eine Absage der Veranstaltung zu vermeiden.

Rücktritt/Stornierung

Bei Rücktritt bis 2 Wochen vor Veranstaltungsbeginn wird eine Bearbeitungsgebühr von 15 % der Teilnahmegebühr fällig. Bei späteren Absagen wird die gesamte Teilnahmegebühr berechnet, sofern nicht von Ihnen im Einzelfall der Nachweis einer abweichenden Schadens- oder Aufwandshöhe erbracht wird. Nur in Fällen von höherer Gewalt oder Restriktionen durch den Gesetzgeber, welche die Durchführung der Veranstaltung unmöglich machen, entfällt die Bearbeitungsgebühr. Zur Fristwahrung muss der Rücktritt schriftlich erfolgen. Rücktrittsgebühren fallen nicht an, wenn eine Ersatzperson gestellt wird.

Urheberrecht

Die im Rahmen unserer Veranstaltungen ausgehändigten Arbeitsunterlagen sind urheberrechtlich geschützt und dürfen nicht – auch nicht auszugsweise – ohne Einwilligung der BME Akademie GmbH und der jeweiligen Referierenden vervielfältigt oder gewerblich genutzt werden.

Datenschutz

Informationen, wie wir mit Ihren personenbezogenen Daten umgehen, erhalten Sie unter www.bme.de/datenschutz.

AGB

Es gelten die Allgemeinen Geschäftsbedingungen der BME Akademie, zu finden unter www.bme.de/agb.

Änderungen vorbehalten.

Bildquellen: BME-Bildarchiv, iStock.com, shutterstock.com, stock.adobe.com, fotolia.de

www.bme-akademie.de

Ja, ich melde mich an wie folgt:

Veranstaltungs-/Produkt-Titel

Veranstaltungs-Nr. 

Ort Datum

Teilnehmer:in 1

Ich bin damit einverstanden, Informationen per E-Mail zu erhalten.

Name Vorname

Position Abteilung

Telefon Fax E-Mail

Teilnehmer:in 2

Ich bin damit einverstanden, Informationen per E-Mail zu erhalten.

Name Vorname

Position Abteilung


Telefon Fax E-Mail

Firma

Branche

Straße/Postfach PLZ/Ort

Telefon Fax

 Datum/Unterschrift

Abweichende Rechnungsanschrift

Abteilung

Straße/Postfach PLZ/Ort Internet KAT2/2022

