



SAP S/4HANA IM EINKAUF

In der SAP-Welt macht das Schlagwort SAP S/4HANA schon seit einiger Zeit die Runde. Einige Unternehmen haben den Sprung zur nächsten Produktgeneration der SAP SE schon gewagt. Viele Unternehmen stehen noch davor und versuchen sich ein Bild davon zu machen, welche Chancen ein Umstieg bietet und wie viel Aufwand damit verbunden ist. Da der Einkauf eine zentrale Funktion im Unternehmen darstellt, die in weiten Teilen auf eine SAP-Unterstützung aufbaut, ergeben sich auch für den Einkauf Chancen und Herausforderungen beim anstehenden Wechsel von SAP ERP zu SAP S/4HANA. Hier versucht das Seminar „S/4HANA im Einkauf“ wichtige Einblicke in die neue Produktgeneration zu geben, damit Sie erkennen und beurteilen können, was SAP S/4HANA für Sie im Einkauf bedeutet.

In diesem Seminar erhalten Sie einen Überblick sowohl über die wichtigsten Neuerungen, die SAP S/4HANA Ihrem Unternehmen als Ganzes bringt, als auch über wichtige Veränderungen speziell im Einkauf und in angrenzenden Bereichen der Logistik.

ZIELGRUPPE: Fach- und Führungskräfte aus Einkauf, SCM und Logistik, die zukünftig mit S/4HANA arbeiten werden oder im Projektteam an einer S/4HANA-Einführung mitwirken sollen

METHODIK: Fachvortrag und Gruppendiskussion, Praxisvortrag

SEMINARLEITUNG: Prof. Dr.-Ing. Rüdiger Lohmann

PRAXISVORTRAG: Merle Barta



SEMINARINHALTE

Grundlagen zu SAP S/4HANA

- › Was spricht für den Einsatz von SAP S/4HANA?
- › S/4HANA Suite: Kern- und Geschäftsbereichslösungen
- › Wichtige Innovationen im Überblick
- › Neue „Benutzererfahrung“ mit SAP-Fiori-UX
- › Was ändert sich bei Stammdaten und Organisationseinheiten?

Veränderungen im Bereich Beschaffung

- › Das Geschäftspartnerkonzept
- › Wegfallen von Transaktionen
- › Vereinfachungen im Anfrageprozess
- › Employee-Self-Service/Workflownutzung
- › Einkaufsanalysen

Weitere Veränderungen in der Logistik

- › Bestandsführung
- › Materialbedarfsplanung
- › Materialbewertung
- › Verfügbarkeitsprüfung und Rückstandsbearbeitung

Ergänzende Anwendungen

- › SAP Supplier Relationship Management
- › ARIBA
- › Fieldglass



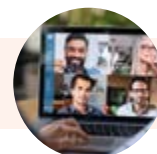
PRAXISVORTRAG

SAP S/4HANA im Einkauf der HANSA-FLEX AG

- + Ausgangslage und aktueller Projektstand
- + Projektorganisation und Meilensteinplan
- + Erfahrungen aus der Umsetzungsphase
- + Erfolgsfaktoren und Lessons learned

Merle Barta, Teamleitung Supply Chain Management

Dieses Seminar findet ONLINE statt.



			zzgl. MwSt.	
25. – 26.04.2023	ONLINE		382330409	845,-
13. – 14.06.2023	ONLINE		382330603	845,-
12. – 13.09.2023	ONLINE		382330910	845,-
07. – 08.11.2023	ONLINE		382331101	845,-
12. – 13.12.2023	ONLINE		382331213	845,-

ONLINE:
1. – 2. Tag: 10.00 – 15.00 Uhr



Alle Seminare auch Inhouse buchbar!



inhouse@bme.de

ANMELDUNG

☎ 06196 5828-299

🌐 anmeldung@bme-akademie.de

BME Akademie GmbH · Frankfurter Straße 27 · 65760 Eschborn



Teilnahmegebühren

Die Teilnahmegebühr für Seminare zzgl. Mehrwertsteuer ist fällig nach Erhalt der Rechnung, spätestens jedoch 14 Tage vor Veranstaltungsbeginn. 20 % Rabatt für den zweiten und alle weiteren Teilnehmenden werden nur bei Buchung des gleichen Seminars zum gleichen Veranstaltungstermin und bei gleichzeitiger Buchung gewährt. Rabatte sind nicht kombinierbar. In der Teilnahmegebühr sind enthalten: Dokumentationsunterlagen sowie bei Präsenzveranstaltungen Mittagessen, Kaffee/Tee und Erfrischungsgetränke. **Mit Erscheinen dieses Kataloges verlieren alle bisherigen Veröffentlichungen ihre Gültigkeit.**

Anmeldebestätigung

Nach Eingang Ihrer Anmeldung erhalten Sie eine Anmeldebestätigung. Bitte überprüfen Sie die korrekte Schreibweise Ihres Namens und Ihrer Firmierung. Bei Präsenzveranstaltungen sind der Anmeldebestätigung die Anschrift, Telefon-/Faxnummer des Tagungshotels sowie die Rechnung beigelegt. Geben Sie bei Online-Veranstaltungen für den weiteren Schriftverkehr bitte unbedingt die E-Mail-Adresse des Teilnehmenden an. Die Zugangsdaten zum Online-Training gehen Ihnen kurz vor Veranstaltung per E-Mail zu.

Hotelbuchungen

Im jeweiligen Tagungshotel haben wir für Sie ein begrenztes Zimmerkontingent reserviert. Die Zimmerreservierung nehmen Sie bitte selbst unter dem Stichwort „BME Akademie GmbH“ vor. Die Anschrift des Hotels entnehmen Sie bitte Ihrer Anmeldebestätigung. Bitte beachten Sie, dass Zimmerbuchungen nur zeitlich befristet und im Rahmen der verfügbaren Kontingente möglich sind. Für Stornierung oder Umbuchung sind die Teilnehmenden selbst verantwortlich. Sollte das Zimmerkontingent ausgeschöpft oder abgelaufen sein, ist es u.U. günstiger, wenn Sie bei Ihrer Hotelbuchung auf ein Online-Portal zurückgreifen.

Änderungsvorbehalte

Die BME Akademie ist berechtigt, notwendige organisatorische, inhaltliche und methodische Änderungen der Veranstaltung vorzunehmen, soweit diese den Nutzen für die Teilnehmende nicht wesentlich ändern. Das beinhaltet auch, die Veranstaltung digital durchzuführen. Darüber hinaus ist die BME Akademie befugt, den vorgesehenen Referierenden im Falle von Krankheit, Unfall oder sonstigen unvorhergesehenen Gründen durch Referierende mit gleicher Qualifikation zu ersetzen, um eine Absage der Veranstaltung zu vermeiden.

Rücktritt/Stornierung

Bei Rücktritt bis 2 Wochen vor Veranstaltungsbeginn wird eine Bearbeitungsgebühr von 15 % der Teilnahmegebühr fällig. Bei späteren Absagen wird die gesamte Teilnahmegebühr berechnet, sofern nicht von Ihnen im Einzelfall der Nachweis einer abweichenden Schadens- oder Aufwandshöhe erbracht wird. Nur in Fällen von höherer Gewalt oder Restriktionen durch den Gesetzgeber, welche die Durchführung der Veranstaltung unmöglich machen, entfällt die Bearbeitungsgebühr. Zur Fristwahrung muss der Rücktritt schriftlich erfolgen. Rücktrittsgebühren fallen nicht an, wenn eine Ersatzperson gestellt wird.

Urheberrecht

Die im Rahmen unserer Veranstaltungen ausgehändigten Arbeitsunterlagen sind urheberrechtlich geschützt und dürfen nicht – auch nicht auszugsweise – ohne Einwilligung der BME Akademie GmbH und der jeweiligen Referierenden vervielfältigt oder gewerblich genutzt werden.

Datenschutz

Informationen, wie wir mit Ihren personenbezogenen Daten umgehen, erhalten Sie unter www.bme.de/datenschutz.

AGB

Es gelten die Allgemeinen Geschäftsbedingungen der BME Akademie, zu finden unter www.bme.de/agb.

Änderungen vorbehalten.

Bildquellen: BME-Bildarchiv, iStock.com, shutterstock.com, stock.adobe.com, fotolia.de

www.bme-akademie.de

Ja, ich melde mich an wie folgt:

Veranstaltungs-/Produkt-Titel

Veranstaltungs-Nr. 

Ort Datum

Teilnehmer:in 1

Ich bin damit einverstanden, Informationen per E-Mail zu erhalten.

Name Vorname

Position Abteilung

Telefon Fax E-Mail

Teilnehmer:in 2

Ich bin damit einverstanden, Informationen per E-Mail zu erhalten.

Name Vorname

Position Abteilung


Telefon Fax E-Mail

Firma

Branche

Straße/Postfach PLZ/Ort

Telefon Fax

 Datum/Unterschrift

Abweichende Rechnungsanschrift

Abteilung

Straße/Postfach PLZ/Ort Internet KAT1/2023

