

18. BME-/VDV-FORUM

# Schienengüterverkehr



Klimaschutz und Konsum in Einklang bringen –  
Mehr Markenprodukte auf die Schiene!

**29. – 30. JANUAR 2025, BERLIN**

- Die Schiene als Erfolgsfaktor auf dem Weg zur Klimaneutralität
- Mit intermodalen Transportketten zu hoher Liefer- und Versorgungssicherheit
- Verlagerungskonzepte für Markenprodukte
- Maßnahmen für mehr Schienentransporte in Politik und Wirtschaft
- Instrumente und Tools für logistische Intelligenz

[www.bme.de/schienengueterverkehr](http://www.bme.de/schienengueterverkehr)



## GRUSSWORT

Sehr geehrte Damen und Herren,

marode Infrastruktur, fehlende Zuverlässigkeit, mangelnde Flexibilität – die Liste der Rahmenbedingungen, die gegen die Schiene spricht, ist lang. Und nicht neu. Daran ändert auch der aktuelle Sanierungsplan der Bahn nichts, die Reaktionen darauf sind bestenfalls verhalten optimistisch.

Und doch nutzen immer mehr Verlagerer im Zuge ihrer Nachhaltigkeitsstrategie den Schienengüterverkehr verstärkt als Verkehrsträger. Eisenbahnverkehrsunternehmen und Logistikdienstleister nehmen die sich daraus ergebenden Anforderungen mit modernen Konzepten für unterschiedlichste Güter gerne auf und entwickeln integrierte und ganzheitliche Kundenlösungen. Technologieunternehmen unterstützen mit pfiffigen und modularen Angeboten alle Akteure.

Das 18. BME-/VDV-Forum Schienengüterverkehr steht unter dem Motto „Klimaschutz und Konsum in Einklang bringen – Mehr Markenprodukte auf die Schiene!“. Denn viele Player rund um den Markenartikel machen es vor, wie es mit der Schiene geht!

Seien Sie dabei und diskutieren Sie u.a. mit:

- **Dimitri Lagun**, Director Supply Chain bei WARSTEINER Brauerei Haus Cramer Management GmbH, über **passgenaue Warenstrombündelungen im Fokus konsequenter Schienengütertransporte**
- **Tobias Rost**, Asset Segment Intermodal bei der VTG GmbH und **Uwe Hegemann**, Compliance-Manager bei Boehringer Ingelheim International GmbH, über **Herausforderungen und Lösungsansätze bei sensiblen Gütern auf der Schiene**
- **Nyke Slawik**, Stellv. Vorsitzende des Verkehrsausschusses des Bundestages, über **moderne Infrastruktur als Schlüssel für umweltfreundlichen Lieferverkehr**
- Captrain, CFL multimodal, GOMULTIMODAL, Menlo79, OTIV, Rail-Flow und VTG über **intelligente Schienenlösungen für Markenprodukte in Logistik und Supply Chain Management**
- Modernen Playern über **Innovationen für den Schienengüterverkehr**
- Vertretern aus dem Bereich Markenartikel in einem „Forum im Forum“, über **Maßnahmen für mehr Verkehrsverlagerung auf die Schiene**

Wir freuen uns, Sie am 29. und 30. Januar 2025 in Berlin begrüßen zu dürfen!

Ihr BME und VDV

## ZIELGRUPPE

Diese Veranstaltung richtet sich an:

- Verlagerer aus allen Industrie- und Handelsbereichen
- Dienstleister aus dem Eisenbahn-Umfeld
- Eisenbahnverkehrsunternehmen
- Bahnspeditionen

## MEDIENPARTNER

**bahn manager**  
DAS WIRTSCHAFTSMAGAZIN FÜR DEN SCHIENENSEKTOR



**LogReal.World**  
Marktzugänge Logistics & Real Estate



## VERANSTALTER



Der 1954 gegründete **Bundesverband Materialwirtschaft, Einkauf und Logistik e.V. (BME)** ist ein führender Fachverband und Netzwerkpartner für Einkaufs-, Supply-Chain- und Logistikverantwortliche in Deutschland und Europa. Er zählt in 38 Verbandsregionen rund 10.000 Mitglieder – vom Einzelunternehmen über den Mittelstand bis zum Konzern – aus allen Branchen und Sektoren. Das Volumen der von den Verbandsmitgliedern beschafften Waren und Dienstleistungen beträgt jährlich rund 1,25 Billionen Euro. Das entspricht knapp einem Drittel des deutschen Bruttoinlandsprodukts. Die Verbandsziele des BME sind der Know-how-Transfer durch Erfahrungsaustausch, die Aus- und Weiterbildung von qualifizierten Fach- und Führungskräften sowie die Förderung neuer Erkenntnisse, Verfahren und Techniken an der Schnittstelle von Wissenschaft und Praxis.

## VDV Die Verkehrsunternehmen

Im **Verband Deutscher Verkehrsunternehmen (VDV)** sind Unternehmen des öffentlichen Personennahverkehrs und des Eisenbahngüterverkehrs in Deutschland organisiert. Im Güterverkehr vertreten wir die Interessen von über 200 Eisenbahnen. Der Verband sieht seine Aufgabe in der Beratung der Mitgliedsunternehmen, in der Pflege des Erfahrungsaustausches zwischen ihnen und in der Erarbeitung einheitlicher technischer, betrieblicher, rechtlicher und wirtschaftlicher Grundsätze mit dem Ziel einer bestmöglichen Betriebsgestaltung. Er vertritt außerdem die Interessen der Unternehmen gegenüber Parlamenten, Behörden, Industrie und anderen Institutionen.



MITTWOCH, 29. JANUAR 2025

## Fachliche Leitung und Vorsitz:

**Joachim Berends**, Vizepräsident, Vorsitzender des Verwaltungsrates Schienengüterverkehr, VDV und Vorstand, Bentheimer Eisenbahn AG

**Prof. Dr. Michael Huth**, Allgemeine BWL, insbesondere Logistik, Hochschule Fulda, Mitherausgeber der BME-Logistikstudie „Digitalisierung in Supply Chains“ und Mitglied der BME-Fachgruppe „Supply Chain Management!“

ab

## 09.45 Begrüßungskaffee in der Fachausstellung

## 10.45 Begrüßung und Eröffnung der Veranstaltung durch BME und VDV

THEMENSCHWERPUNKT VERKEHRSVERLAGERUNG AUF DIE SCHIENE IM FOKUS  
POLITISCHER UND WIRTSCHAFTLICHER RAHMENBEDINGUNGEN

## 10.50 Prozessqualität, Flexibilität, Zuverlässigkeit – passgenaue Warenstrombündelungen im Fokus konsequenter Schienengütertransporte

**Dimitri Lagun**, Director Supply Chain, WARSTEINER Brauerei Haus Cramer Management GmbH

## 11.10 Sensible Güter auf der Schiene, Herausforderungen und Lösungsansätze

**Tobias Rost**, Asset Segment Intermodal, VTG GmbH,

**Uwe Hegemann**, Compliance-Manager, Boehringer Ingelheim International GmbH

## 11.50 Von der Schiene in die Stadt: Moderne Infrastruktur als Schlüssel für umweltfreundlichen Lieferverkehr

**Nyke Slawik**, Stellv. Vorsitzende, Verkehrsausschuss des Bundestages

## 12.10 Diskussionsrunde mit den Referent:innen

Es diskutieren unter Einbezug des Auditoriums:

**Uwe Hegemann**

**Dimitri Lagun**

**Tobias Rost**

**Nyke Slawik**

## 13.00 Mittagspause, Networking in der Fachausstellung



MITTWOCH, 29. JANUAR 2025

## THEMENSCHWERPUNKT INTELLIGENTE SCHIENENLÖSUNGEN FÜR MARKENPRODUKTE IN LOGISTIK UND SUPPLY CHAIN MANAGEMENT

### 14.15 Schienentransporte als Teil der Transportlogistik bei Südzucker gestern, heute und morgen

*Jörg Ohlhaver*, Lead Buyer und Logistics Manager, Südzucker Group

### 14.35 Multimodal und konventionell vereint: Neue Wege für mehr Wachstum im Schienengüterverkehr

*Dr. Alexander Below*, Chief Product Officer, Rail-Flow GmbH

### 14.55 BSH-Hausgeräte auf der Schiene: Einzelwagen-, Wagengruppen- und Ganzzugverkehre

*Jonas Egerer*, Referent Global Planning & Logistics – Transportation, BSH Home Appliances Group

### 15.15 Diskussionsrunde mit den Referenten

Es diskutieren unter Einbezug des Auditoriums:

*Dr. Alexander Below*

*Jonas Egerer*

*Jörg Ohlhaver*

### 15.40 Kaffee- und Teepause

### 16.10 Aufbau und Wirtschaftlichkeit eines Einzelwagennetzwerks – welche Vorteile haben die Kunden?

*Achim Lutz*, Bereichsleiter Vertrieb, Captrain Deutschland GmbH

### 16.30 Nachhaltige Kundenlösungen trotz schwieriger Rahmenbedingungen

*Sven Löffler*, Chief Commercial Officer, CFL multimodal S.A.

### 16.50 Strategische Weichenstellungen für klimaneutralen Güterverkehr im ländlichen Raum

*Ulrich Rust*, Geschäftsführer Technik & Logistik, Gerolsteiner Brunnen GmbH & Co.

### 17.10 Diskussionsrunde mit den Referenten

Es diskutieren unter Einbezug des Auditoriums:

*Sven Löffler*

*Achim Lutz*

*Ulrich Rust*

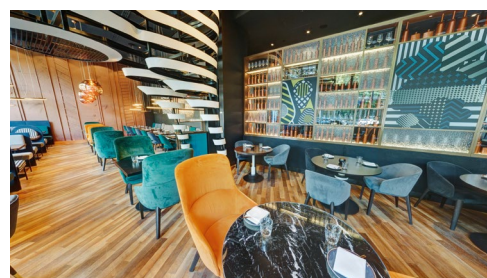
### 17.35 Zusammenfassung des ersten Tages und Gelegenheit für individuelle Fragen

### 17.45 Ende des ersten Veranstaltungstages

ab

### 18.45 Abendveranstaltung

Unsere Partner laden Sie herzlichst zur Abendveranstaltung im Hotel PULLMAN Berlin Schweizerhof ein. Lassen Sie sich in gemütlicher Atmosphäre kulinarisch verwöhnen. Nutzen Sie gleichzeitig die Gelegenheit zum Networking mit Fachkollegen – Genießen Sie den Abend!





 DONNERSTAG, 30. JANUAR 2025

## Fachliche Leitung und Vorsitz:

**Joachim Berends**, Vizepräsident, Vorsitzender des Verwaltungsrates Schienengüterverkehr, VDV und Vorstand, Bentheimer Eisenbahn AG

**Prof. Dr. Michael Huth**, Allgemeine BWL, insbesondere Logistik, Hochschule Fulda, Mitherausgeber der BME-Logistikstudie „Digitalisierung in Supply Chains“ und Mitglied der BME-Fachgruppe „Supply Chain Management!“

## 08.45 Parallele interaktive Round Tables

- Round Table 1: **Produktqualität im Fokus – wie kann die Schiene ihre Attraktivität steigern?**  
Moderation: **Niels Beuck**, Stellv. Hauptgeschäftsführer, Leiter Europäische Angelegenheiten/Sicherheitspolitik, Leiter Schienengüterverkehr/Kombinierter Verkehr, DSLV Bundesverband Spedition und Logistik e.V.
- Round Table 2: **Die Schiene als grüne Alternative im Güterverkehr – welche politischen Initiativen brauchen wir dazu?**  
Moderation: **Lena Schlett**, Referentin, Verkehr & Logistik, Bundesverband Großhandel, Außenhandel, Dienstleistungen e.V. (BGA)
- Round Table 3: **Digitalisierung im Schienengüterverkehr: Wie kommen wir von der Vision zur Realität?**  
Moderation: **Raffael Kalvelage**, Referent, Mobilität und Logistik, Bundesverband der Deutschen Industrie e.V.
- Round Table 4: **Welche Erwartungen werden an ein Transportsystem, das auf dem S-Bahn Prinzip basiert, für den Sammelladungs- bzw. Teilladungsverkehr gestellt?**  
Moderation: **Gerhard Oswald**, Geschäftsführender Gesellschafter/Managing Partner, GOMULTIMODAL GmbH
- Round Table 5: **Zukunft auf Schienen: Wie muss sich der Schienengüterverkehr in Deutschland aus Sicht der Hersteller von Markenprodukten zukünftig aufstellen, um auch in wirtschaftlich herausfordernden Zeiten wettbewerbsfähig zu sein?**  
Moderation: **Sarah Averbek**, National Transportation & Distribution Manager Supply Chain, Coca-Cola Europacific Partners Deutschland GmbH
- Round Table 6: **Welche Rolle spielt ein gutes Image des Logistikdienstleisters beim Transport von Markenprodukten?**  
Moderation: **Robert Franke**, Projektleiter, ISt Gesellschaft für Verkehrswesen und ingenieurtechnische Dienstleistungen mbH

## 09.45 Kurze Wechselfpause ins Plenum

## 09.55 Begrüßung durch die Moderatoren

## THEMENSCHWERPUNKT INNOVATIONEN FÜR DEN SCHIENENGÜTERVERKEHR

### 10.00 Ein Blick über den Tellerrand – Extremwetterereignisse und der Schienenverkehr: Risikoanalysen, Klimaanpassungskarten, Maßnahmenbewertung

**Sabrina Michael**, Fachbereichsleiterin für Klimaschutz, Umwelt und Nachhaltigkeit, DZSF Deutsches Zentrum für Schienenverkehrsforschung

### 10.20 Das moderne, kamerabasierte Rangierassistenzsystem für mehr Sicherheit und Effizienz bei Rangierfahrten und Zugbildung

**Babette Müller-Reichenwallner**, Chief Growth Officer, OTIV BV

### 10.40 Game-Changer Intelligente Personalsteuerung – Zuverlässige wirtschaftliche Schienentransporte in Zeiten des Fachkräftemangels

**Fabian Stöffler**, CEO, Menlo79 GmbH



## ➡ DONNERSTAG, 30. JANUAR 2025

### 11.00 Diskussionsrunde mit den Referent:innen

Es diskutieren unter Einbezug des Auditoriums:

**Sabrina Michael**

**Babette Müller-Reichenwallner**

**Fabian Stöffler**

### 11.25 Kaffee- und Teepause

### 11.55 „Forum im Forum“ – Diskutieren Sie mit Entscheidern darüber, was den Schienengüterverkehr wirklich voranbringt!

Moderation: **Gunnar Gburek**, Company Spokesman & Head of Business Affairs, TIMOCOM GmbH

Vertreter aus namhaften Markenartikel-Unternehmen platzieren ihre Fragen und Anregungen für die Verlagerung von der Straße auf die Schiene

**Lilian Maus**, Manager Corporate Logistics, HARIBO Holding GmbH & Co. KG

**Matthias Metzger**, Direktor Supply Chain Management GB SW | GB NN & Governance, Rotkäppchen-Mumm Sektkellereien GmbH

**Michael Schmidt**, Logistics Manager Europe, YOGI TEA GmbH

**Sarah Wenskowski**, Logistikleiterin oder **Arne Kappertz**, Jacques' Wein-Depot Wein-Einzelhandel GmbH

### 12.55 Schlussworte und Verabschiedung

### 13.00 Gemeinsames Mittagessen in der Fachaustellung und Abschluss

## ➡ SPRECHEN SIE UNS AN

### INHALTLICHE FRAGEN

**Anita Engelmann**

☎ +49 6196 5828-240

✉ anita.engelmann@bme.de

**Georg Lennarz**

☎ +49 221 57979-146

✉ lennarz@vdv.de

### AUSSTELLUNG/SPONSORING

**Roland Knoor**

☎ +49 6196 5828-113

✉ roland.knoor@bme.de

### ANMELDUNGEN

**Jacqueline Berger**

☎ +49 6196 5828-200

✉ jacqueline.berger@bme.de

## ➡ UNSER SEMINAR-TIPP FÜR SIE

### Rechtsfragen Schienengüterverkehr

04.06.2025 Online

08.12.2025 Mannheim

Weitere Informationen: [www.bme.de/rec-sch](http://www.bme.de/rec-sch)



## PARTNER



[www.captrain.de](http://www.captrain.de)



[www.cfl-mm.lu](http://www.cfl-mm.lu)



[www.gomultimodal.com](http://www.gomultimodal.com)

[www.menlo79.com](http://www.menlo79.com)



[www.otiv.ai](http://www.otiv.ai)



[www.rail-flow.com](http://www.rail-flow.com)

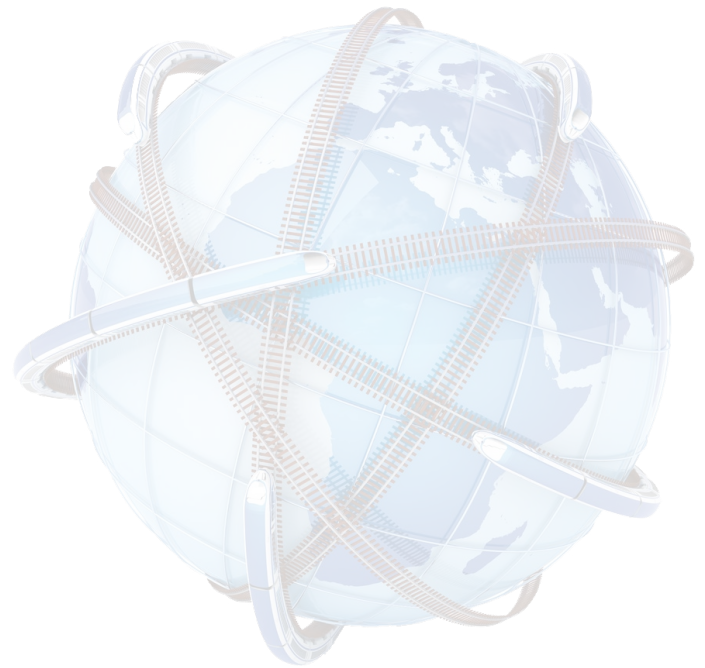


[www.vtg.de](http://www.vtg.de)

## AUSSTELLER



[www.zedas.com](http://www.zedas.com)



## VERANSTALTUNGSHOTEL

### **PULLMAN Berlin Schweizerhof**

Budapester Straße 25, 10787 Berlin

Tel.: +49 30 2696 0

[www.pullman-berlin-schweizerhof.com](http://www.pullman-berlin-schweizerhof.com)

Buchungslink: <https://book.passkey.com/e/50909535>

Im Veranstaltungshotel haben wir ein begrenztes Zimmerkontingent für 159,-€ inkl. Frühstück für unsere Teilnehmer:innen reserviert. Bitte beachten Sie, dass das Zimmerkontingent nur bis zum 11.12.2024 gültig ist.

Die Zimmerreservierung nehmen Sie bitte selbst unter dem Stichwort „SCHIENE25“ vor. Für Stornierungen oder Umbuchungen sind die Teilnehmer:innen selbst verantwortlich. Sollte das Zimmerkontingent ausgeschöpft oder abgelaufen sein, ist es unter Umständen günstiger, wenn Sie bei Ihrer Hotelbuchung auf ein Online-Portal zurückgreifen.

## ALTERNATIVE HOTELS

### **Hotel Motel One Berlin-Tiergarten**

An d. Urania 12/14, 10787 Berlin

Tel.: +49 30 2363129-0

### **Premier Inn Berlin City Centre Hotel**

Kurfürstenstraße 78, 10787 Berlin

Tel.: +49 30 30010992

### **ibis Berlin Kurfürstendamm**

Bayreuther Str. 39, 10787 Berlin

Tel.: +49 30 2888670



+49 6196 5828-299 | +49 6196 5828-200

[www.bme.de/schienengueterverkehr](http://www.bme.de/schienengueterverkehr)

Jetzt anmelden!



**DIALOGPOST**  
Ein Service der Deutschen Post

ALLEMAGNE Port payé

BME e.V. · Frankfurter Straße 27 · 65760 Eschborn



## INFORMATIONEN

### Veranstaltungstermin

Mittwoch: 29. Januar 2025 · 10.45 – 17.45 Uhr  
Anschließend laden unsere Partner die Teilnehmenden zur Abendveranstaltung ein.  
Donnerstag: 30. Januar 2025 · 08.45 – 13.00 Uhr

### Veranstaltungsort

#### PULLMAN Berlin Schweizerhof

Budapester Straße 25, 10787 Berlin  
Tel.: +49 30 2696 0  
[www.pullman-berlin-schweizerhof.com](http://www.pullman-berlin-schweizerhof.com)  
Standardeinzelzimmer: 159,- € inkl. Frühstück

Bitte beachten Sie, dass das Zimmerkontingent nur bis zum 11.12.2024 gültig ist. Die Zimmerreservierung nehmen Sie bitte selbst unter dem Stichwort „SCHIENE25“ vor. Für Stornierungen oder Umbuchungen sind die Teilnehmer:innen selbst verantwortlich.

### Teilnahmegebühren

1.095,- € pro Person

Als Mitglied des VDV e.V. erhalten Sie einen Rabatt auf die Teilnahmegebühr in Höhe von 100,- €. Die Teilnahmegebühr ist fällig nach Erhalt der Rechnung, spätestens jedoch 14 Tage vor Veranstaltungsbeginn.

Die Teilnahmegebühr beinhaltet:

- Teilnahme an den Fachvorträgen
- Veranstaltungsunterlagen soweit von den Referierenden freigegeben (Download)
- Mittagessen und Pausengetränke
- Unsere Partner laden die Teilnehmenden zur Abendveranstaltung ein.

### Anmeldebestätigung

Nach Eingang Ihrer Anmeldung erhalten Sie von uns eine Anmeldebestätigung. Bitte überprüfen Sie die korrekte Schreibweise Ihres Namens und Ihrer Firmierung. Der Anmeldebestätigung sind die Anschrift, Telefon-/Fax-Nummer des Veranstaltungshotels sowie die Rechnung beigelegt.

### Änderungsvorbehalte

Der BME e.V. ist berechtigt, notwendige organisatorische, inhaltliche und methodische Änderungen der Veranstaltung vorzunehmen, soweit diese den Nutzen für die Teilnehmenden nicht wesentlich ändern. Das beinhaltet auch, die Veranstaltung digital durchzuführen. Darüber hinaus ist der BME e.V. befugt, den vorgesehenen Referierenden im Falle von Krankheit, Unfall oder sonstigen unvorhergesehenen Gründen durch Referierende mit gleicher Qualifikation zu ersetzen, um eine Absage der Veranstaltung zu vermeiden.

### Rücktritt/Stornierung

Bei Absagen innerhalb von 4 Wochen vor dem Veranstaltungsbeginn bitten wir um Verständnis, dass eine Bearbeitungsgebühr in Höhe von 20% des Veranstaltungspreises berechnet wird. Bei Rücktritt innerhalb von 2 Wochen vor dem Veranstaltungsbeginn oder Nichterscheinen wird die volle Gebühr berechnet. Ersatzpersonen werden akzeptiert. Absagen sind schriftlich mitzuteilen.

### Datenschutz

Informationen, wie wir mit Ihren personenbezogenen Daten umgehen, erhalten Sie unter [www.bme.de/datenschutz](http://www.bme.de/datenschutz)

### AGB

Es gelten die Allgemeinen Geschäftsbedingungen des BME e.V., zu finden unter [www.bme.de/agb](http://www.bme.de/agb)

Änderungen vorbehalten

Bildquelle: shutterstock/TTstudio.tif

Ich/wir melde/n mich/uns wie folgt an:

253025011

Ja, ich nehme am **18. BME-/VDV-Forum Schienengüterverkehr** vom 29. – 30. Januar 2025 in Berlin teil.

Ja, ich möchte das Forum als Marketingplattform nutzen und bitte um Kontaktaufnahme.

### Teilnehmer:in 1

Name	<input type="text"/>	Vorname	<input type="text"/>
Position	<input type="text"/>	Abteilung	<input type="text"/>
Telefon	<input type="text"/>		
E-Mail	<input type="text"/>		

Als Mitglied des VDV e.V. erhalten Sie einen Rabatt auf die Teilnahmegebühr in Höhe von 100,- €

VDV-Mitgliedsnr.

### Teilnehmer:in 2

Name	<input type="text"/>	Vorname	<input type="text"/>
Position	<input type="text"/>	Abteilung	<input type="text"/>
Telefon	<input type="text"/>		
E-Mail	<input type="text"/>		

Als Mitglied des VDV e.V. erhalten Sie einen Rabatt auf die Teilnahmegebühr in Höhe von 100,- €

VDV-Mitgliedsnr.

Firma	<input type="text"/>		
Straße/Postfach	<input type="text"/>	PLZ/Ort	<input type="text"/>
Telefon	<input type="text"/>	Fax	<input type="text"/>
Datum/Unterschrift	<input type="text"/>		

Abweichende Rechnungsanschrift:

Abteilung	<input type="text"/>		
Straße/Postfach	<input type="text"/>	PLZ/Ort	<input type="text"/>

KON-SCH

[www.bme.de/social](http://www.bme.de/social)

