



# BME-Masterclass Einkauf von Kunststoffverpackungen

5. – 6. Juni 2025 | ONLINE

Welche Kunststoffverpackungen sind unproblematisch,  
nachhaltig, und sparen Geld?

- ▶ Neue Vorgaben durch PPWR und Green Claims
- ▶ Die richtigen Einkaufsstrategien
- ▶ Aktuelle Anforderungen an Reporting und Belege

Früh-  
bucherrabatt  
**150,- €**  
bis 30.04.2025

Fachliche Leiterin:



Carolina E. Schweig,  
Ingenieurbüro  
C.E.Schweig GmbH

Praxisreferenten:



Nedim Alibasic,  
Rechtsanwalt,  
Beinert & Partner Rechtsanwälte  
Partnerschaft mbB



Dr. Stephanie Burghart,  
Leitung Einkauf,  
Chief Procurement Officer,  
SONAX GmbH



Carolin Conrad,  
Consultant,  
GreenCycle GmbH



# BME-Masterclass

## Einkauf von Kunststoffverpackungen

### INHALTE

Fachliche Leiterin: [Carolina E. Schweig](#)



#### Kunststoffverpackungen: Einführung in das Thema

- ▶ Green Deal: Hintergründe, Ziele und deren Zusammenhang mit Verpackung
- ▶ Green Deal, Taxonomie, Definition von Nachhaltigkeit in der EU
- ▶ Reportingpflichten, Ecodesign etc.: Grobe Übersicht über verschiedene Gesetze und Verordnungen
- ▶ Zusammenhänge und die Große Linie

#### Die PPWR und Green Claims: Rechtliche Verortung und Auswirkungen auf den Einkaufsalltag

- ▶ Grundlegendes zur PPWR
- ▶ Erweiterungen und Änderungen von Pflichten und Vorgaben zum bisherigen VerpackG
- ▶ Die drei Gesetze der „Green Claims“ und ihre Auswirkungen auf die Vermarktung von Verpackungen und verpackten Produkten



**Nedim Alibasic,**  
Rechtsanwalt,  
Beinert & Partner Rechtsanwälte Partnerschaft mbB

#### PPWR und VerpackG im Detail: Technische Umsetzung

- ▶ Recyclingfähigkeit konkret im Prozess
- ▶ Austausch von Materialien und Packmitteln mit dem Ziel der Recyclingfähigkeit (Voraussetzungen und Anforderungen)
- ▶ Rezyklateinsatz: Sichere Rezyklate, wie geht das? Stand der Technik bei Rezyklateinsatz

#### Mit der richtigen Einkaufsstrategie: Hochwertige Stoffströme sichern und schützen

- ▶ Pfandprozess im Allgemeinen
- ▶ Anforderungen an die Qualität der Stoffströme
- ▶ Herausforderungen in der Praxis



**Carolin Conrad,**  
Consultant,  
GreenCycle GmbH

#### PPWR und Reuse

- ▶ Was ist definiert?
- ▶ In welchen Bereichen liegen Erfahrungen mit Reuse vor? Beispiele
- ▶ Vorstellung von Projekten EU-weit im Handel
- ▶ Relevante Parameter für Reuse bei Mehrwegvarianten

#### Eigene Werkzeuge für individuelle Gebinde vs. Standardgebilde, die auch Ihr Mitbewerber einsetzt

- Marketingüberlegungen
- Kostentreiber bei Werkzeugbeschaffung
- Praktische Erfahrungen mit Werkzeuganwendungen



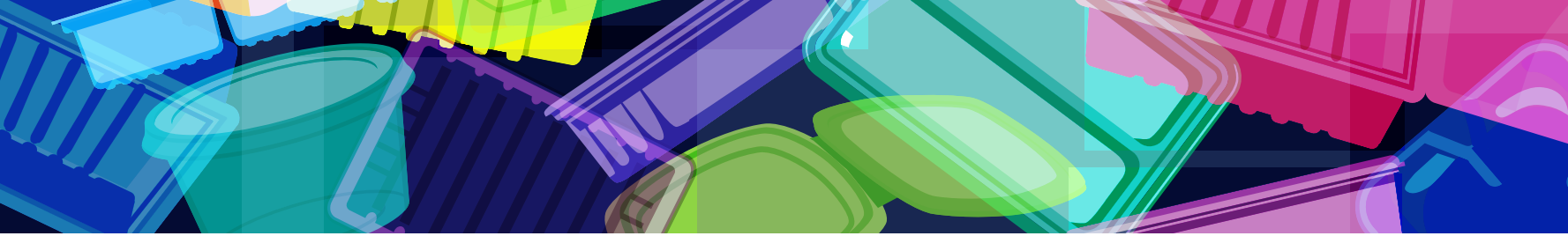
**Dr. Stephanie Burghart,**  
Leitung Einkauf, Chief Procurement Officer,  
SONAX GmbH

#### Dokumentenmanagement für Reporting und Belege

- ▶ Dokumentenmanagement, was ist das, welche Aufgaben erfüllt es?
- ▶ Unterschiede zwischen Datenblättern und Spezifikationen
- ▶ Spezifikationen
- ▶ Spezifikationen bezüglich Nachweispflicht, Auslobung und Reporting (PPWR, Taxonomie, technische Green Claims, Recyclateinsatz, Zertifikate und Konformitäten)

#### Auch gut zu wissen...

- ▶ Mythen und Legenden
- ▶ PPWR gibt Schützenhilfe für Hersteller (Erzeuger)
- ▶ Allgemeine Fragen zu Nachhaltigkeit



## WELCHE KUNSTSTOFFVERPACKUNGEN SIND UNPROBLEMATISCH, NACHHALTIG, UND SPAREN GELD?

Der Einkauf muss sich kontinuierlich über die neuesten gesetzlichen Regelungen bei Verpackungen informieren und seine Strategien entsprechend anpassen. Besonders wichtig sind im Moment die PPWR (Packaging and Packaging Waste Regulation), die Green Claims und die EU-Taxonomie. Die PPWR wurde Ende letzten Jahres von der EU verabschiedet und hat ab Mitte Februar 2025 weitreichende Konsequenzen für alle Unternehmen, die Verpackungen herstellen, verkaufen oder verwenden. Sie verpflichtet Unternehmen zur Einhaltung strenger Vorgaben, um eine nachhaltigere Nutzung von Verpackungsmaterialien zu fördern. Dies fordert eine enge Zusammenarbeit zwischen den Abteilungen für Einkauf, Nachhaltigkeit und Finanzen und den Lieferanten.

Um die wichtigsten Fragen zu beantworten, führen wir die Masterclass „Einkauf von Kunststoffverpackungen“ durch. In diesem Workshop besprechen wir nicht nur die gesetzlichen Anforderungen, sondern auch, wie Sie diese Vorgaben nutzen können, um kosteneffiziente und nachhaltige Verpackungslösungen zu beschaffen.

## ZIELGRUPPEN

Einkaufsleiter und Beschaffungsmanager, Nachhaltigkeitsexperten, Unternehmer und Entscheidungsträger aus der Verpackungsindustrie, Hersteller von Kunststoffverpackungen

## FACHLICHE LEITUNG

**Carolina E. Schweig**, Ingenieurbüro C.E.Schweig GmbH

Als Dipl.-Ing. Verfahrenstechnik Papier- und Kunststoffverarbeitung verbindet Carolina E. Schweig umfassendes Ingenieurs-Know-how mit Wirtschafts- und Rechtswissen.

Nach einer Laufbahn bei Konzernen wie Unilever und Beiersdorf gründete sie im Jahr 1997 ihr Ingenieurbüro und bietet PPWR-konforme Verpackungsberatung und -entwicklung, CSRD-gerechtes Datenmanagement und darauf aufbauend Umweltbewertungen und Nachhaltigkeitsstrategien an.

Sie unterstützt den Fachbeirat Stiftung Warentest, hat im Bereich Verpackungsentwicklung mehrere Preise erhalten und ist gefragte Speakerin auf Seminaren und Messen.

 [www.bme.de/kunststoffverpackungen](http://www.bme.de/kunststoffverpackungen)

Mehr vom BME auf



## VERANSTALTUNGSTERMIN

5. – 6. Juni 2025 | ONLINE

10. – 11.12.2025 | DUISBURG



Tag 1: 09:00 – 16.00 Uhr

Tag 2: 09:00 – 15.00 Uhr

Die Pausenzeiten werden individuell zwischen den Teilnehmenden und dem fachlichen Leiter festgelegt.

## SPRECHEN SIE UNS AN

Für inhaltliche Fragen

**Pascal Dumont du Voitel**

 06196 5828-249

 [pascal.dumontduvoitel@bme.de](mailto:pascal.dumontduvoitel@bme.de)



Für Anmeldungen

**Tina Nikolov**

 06196 5828-256

 [tina.nikolov@bme.de](mailto:tina.nikolov@bme.de)



## JETZT ANMELDEN!



Schnell sein lohnt sich:

Buchen Sie bis zum 30.04.2025 und

sichern Sie sich 150,- € Frühbucherrabatt!

# ANMELDUNG

+49 6196 5828-256

+49 6196 5828-299

@ anmeldung@bme-akademie.de

www.bme.de/kunststoffverpackungen

Diese Masterclass sind gut investierte zwei Tage, wenn Sie:

- ▷ bei Verpackungen auf Kunststoff nicht verzichten können
- ▷ durch die vielen neuen und alten rechtlichen Vorschriften irritiert sind
- ▷ erfahren wollen, wo im Kunststoffgeschäft Savings möglich sind

Ja, ich möchte an der Masterclass „Einkauf von Kunststoffverpackungen“ teilnehmen:

5. – 6. Juni 2025 | ONLINE

382510605



Teilnehmer:in

Name  Vorname   
Position  Abteilung   
Telefon  E-Mail

Firma

Straße  PLZ/Ort

Datum/Unterschrift

Abweichende Rechnungsanschrift

Firma  Abteilung

Straße  PLZ/Ort

MCL-EKV

**Teilnahmegebühr:** Frühbucherrabatt von 150,- € bis zum 30. April 2025: 1.445,- € statt 1.595,- € zzgl. MwSt.

In der Teilnahmegebühr sind enthalten: Ergebnisse aus den Vorträgen als Online-Tagungsunterlagen (soweit freigegeben). 20 % Rabatt für den zweiten und alle weiteren Teilnehmenden werden nur bei Buchung der gleichen Veranstaltung zum gleichen Veranstaltungstermin und bei gleichzeitiger Buchung gewährt. **Rabatte sind nicht kombinierbar!**

**Anmeldebestätigung:** Nach Eingang Ihrer Anmeldung erhalten Sie von uns eine Anmeldebestätigung. Bitte überprüfen Sie die korrekte Schreibweise Ihres Namens und Ihrer Firmierung. Bei Präsenzveranstaltungen sind der Anmeldebestätigung die Anschrift, Telefon-/Faxnummer des Tagungshotels sowie die Rechnung beigelegt. Geben Sie bei Online-Veranstaltungen für den weiteren Schriftverkehr bitte unbedingt die E-Mail-Adresse des Teilnehmenden an. Die Zugangsdaten zum Online-Training gehen Ihnen kurz vor Veranstaltung per E-Mail zu.

**Änderungsvorbehalte:** Die BME Akademie ist berechtigt, notwendige organisatorische, inhaltliche und methodische Änderungen der Veranstaltung vorzunehmen, soweit diese den Nutzen für die Teilnehmenden nicht wesentlich ändern. Das beinhaltet auch, die Veranstaltung digital durchzuführen. Darüber hinaus ist die BME Akademie befugt, die vorgesehenen Referierenden im Falle von Krankheit, Unfall oder sonstigen unvorhergesehenen Gründen durch Referierende mit gleicher Qualifikation zu ersetzen, um eine Absage der Veranstaltung zu vermeiden.

**Rücktritt/Stornierung:** Bei Rücktritt bis 2 Wochen vor Veranstaltungsbeginn wird eine Bearbeitungsgebühr von 15 % der Teilnahmegebühr fällig. Bei späteren Absagen wird die gesamte Teilnahmegebühr berechnet, sofern nicht von Ihnen im Einzelfall der Nachweis einer abweichenden Schadens- oder Aufwandshöhe erbracht wird. Zur Fristwahrung muss der Rücktritt schriftlich erfolgen. Rücktrittsgebühren fallen nicht an, wenn eine Ersatzperson gestellt wird.

**Datenschutz:** Informationen, wie wir mit Ihren personenbezogenen Daten umgehen, erhalten Sie unter [www.bme.de/datenschutz](http://www.bme.de/datenschutz).

**AGB:** Es gelten die Allgemeinen Geschäftsbedingungen der BME Akademie, zu finden unter [www.bme.de/agb](http://www.bme.de/agb).

Änderungen vorbehalten!

Bildquelle: istock.com/smartyboy10